

# SMART Publieksdag



University Medical Center  
Utrecht



Zaterdag 14 januari 2012



Universitair Medisch Centrum  
Utrecht





SMART =

**S**econd  
**M**anifestations of  
**ART**erial Disease

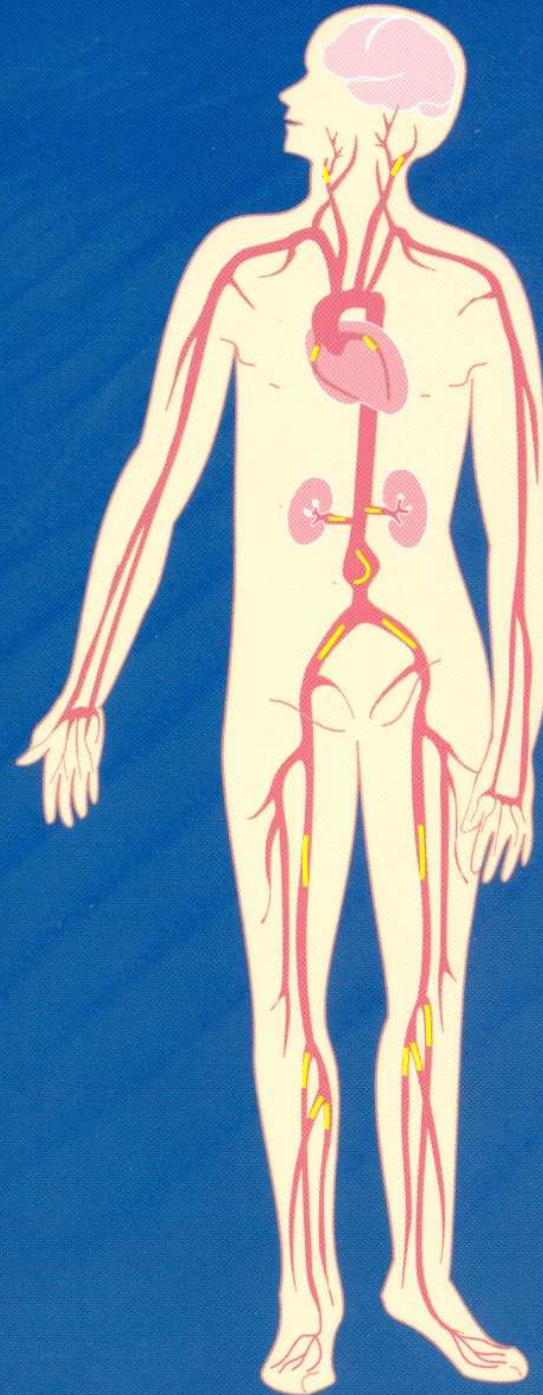
=

Tweede verschijnselen  
van vaatziekten

# Slagaderverkalking



University Medical Center  
Utrecht

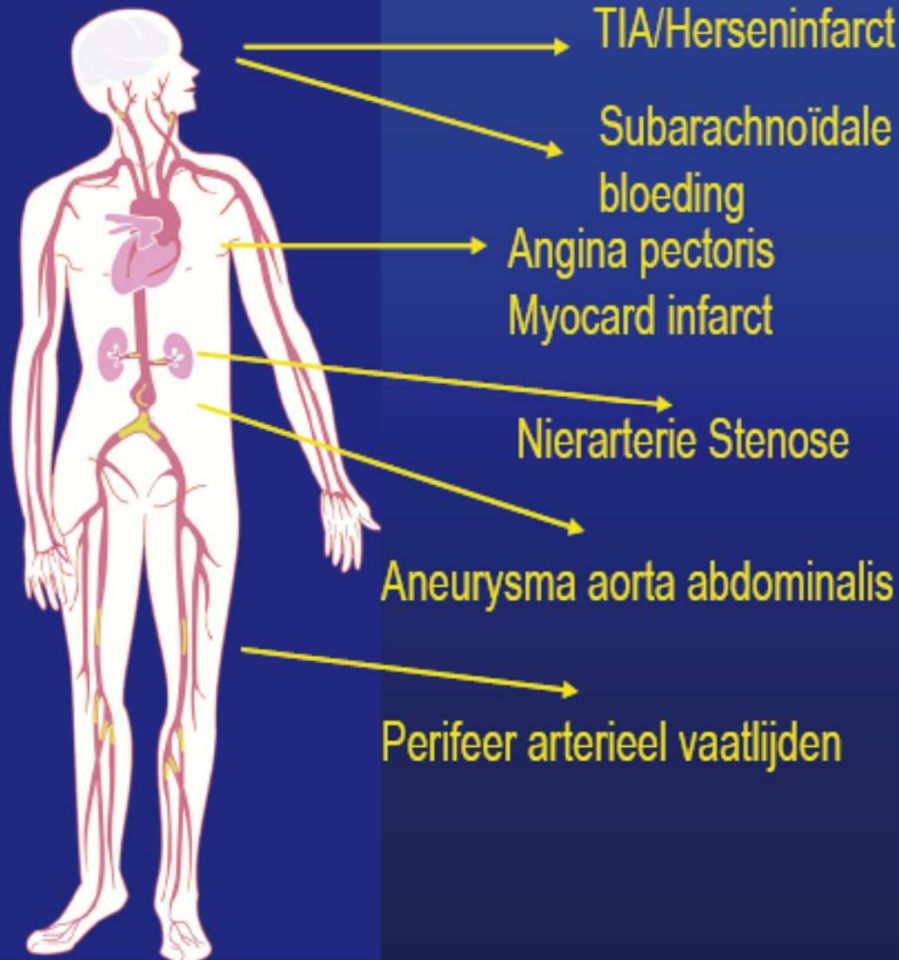


# SMART patiënten



University Medical Center  
Utrecht

Patiënten → Hart-en vaatziekten



TIA/Herseninfarct

Subarachnoïdale  
bloeding

Angina pectoris  
Myocard infarct

Nierarterie Stenose

Aneurysma aorta abdominalis

Perifeer arterieel vaatlijden



SMART =

**S**econd  
**M**anifestations of  
**ART**erial Disease

=

Tweede verschijnselen  
van vaatziekten

# SMART – optimale zorg en klinisch wetenschappelijk onderzoek



University Medical Center  
Utrecht

## Patiëntenzorg

- Vaststellen van risicofactoren en plaatsen waar de vaatziekte al aanwezig is om daarmee een optimale behandeling te geven ter voorkoming van nieuwe vaatziekten

## Klinisch wetenschappelijk onderzoek

- Kenmerken vaststellen die bijdragen aan het ontstaan en het voorschrijden van de slagaderverkalking
- Nagaan welke kenmerken het beloop van de ziekte bepalen
- Effecten beoordelen van multidisciplinaire zorg

# SMART – optimale zorg en klinisch wetenschappelijk onderzoek



University Medical Center  
Utrecht

## Patiëntenzorg

- Vaststellen van risicofactoren en plaatsen waar de vaatziekte al aanwezig is om daarmee een optimale behandeling te geven ter voorkoming van nieuwe vaatziekten

## Klinisch wetenschappelijk onderzoek

- Kenmerken vaststellen die bijdragen aan het ontstaan en het voortschrijden van de slagaderverkalking
- Nagaan welke kenmerken het beloop van de ziekte bepalen
- Effecten beoordelen van multidisciplinaire zorg

# SMART – optimale zorg en klinisch wetenschappelijk onderzoek



University Medical Center  
Utrecht

## Patiëntenzorg

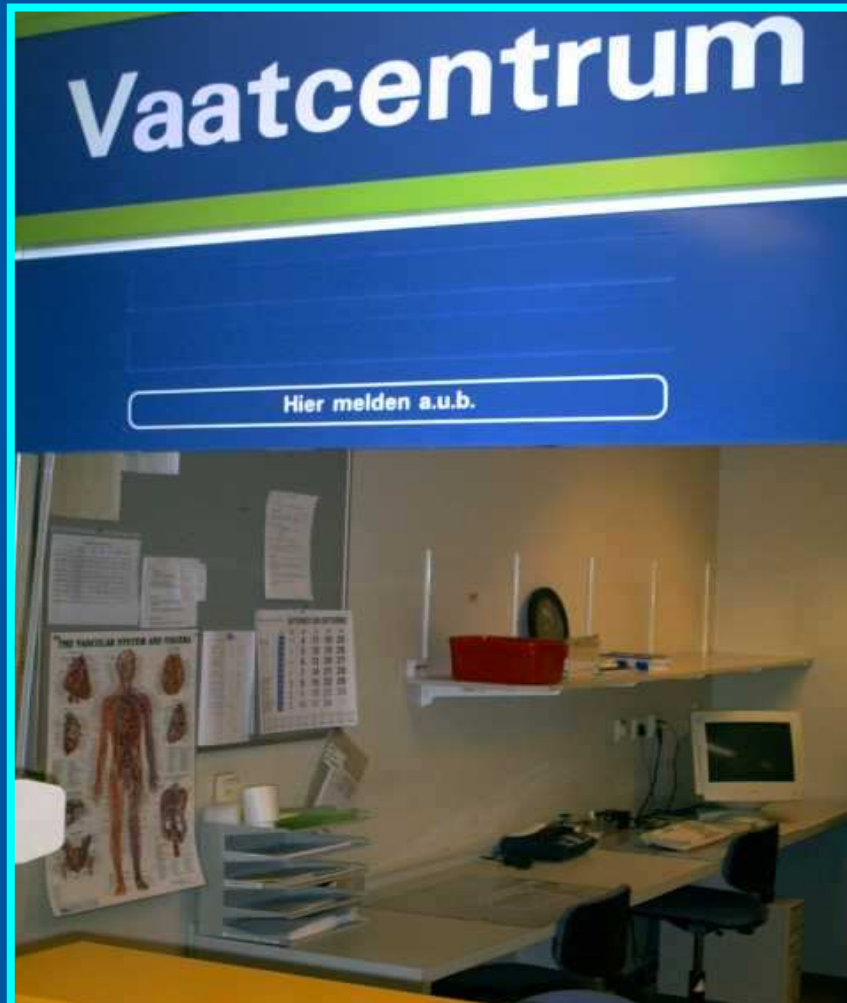
- Vaststellen van risicofactoren en plaatsen waar de vaatziekte al aanwezig is om daarmee een optimale behandeling te geven ter voorkoming van nieuwe vaatziekten

## Klinisch wetenschappelijk onderzoek

- Kenmerken vaststellen die bijdragen aan het ontstaan en het voorschrijden van de slagaderverkalking
- Nagaan welke kenmerken het beloop van de ziekte bepalen
- Effecten beoordelen van multidisciplinaire zorg

# Universitair Medisch Centrum Utrecht

## Deelnemende afdelingen



- Cardiologie en cardiothoracale chirurgie
- Vaatchirurgie
- Radiologie
- Vasculaire geneeskunde
- Neurologie
- Epidemiologie



# SMART-team: van zes afdelingen



# Gegevens voor SMART



University Medical Center  
Utrecht

## Vragenlijsten

- Eerdere ziekten
- Risico factoren
- Geneesmiddelen
- Etc.

## Lichamelijk onderzoek

- Lengte
- Gewicht
- Omvang taille / heupen
- Bloeddruk

## Bloed (nuchter)

- Cholesterol
- Glucose
- en veel meer

## Urine

- Eiwit

## Overig

- Bloeddruk benen
- Echo halsvaten
- Echo lichaamsslagader
- Echo nieren
- Hartfilmpje
- Hersenscan (2001-2005)

# Het SMART poli-bezoek



University Medical Center  
Utrecht



Alle onderzoeken  
op een dag



- Resultaten van de vaatscreening worden wekelijks besproken in een multidisciplinair team (internist, cardioloog, vaatchirurg, nurse practitioner)
- Resultaten en behandelingsadviezen (levensstijl, geneesmiddelen) worden naar de huisarts, de behandelend specialist in het UMCU en de patiënt gezonden



# Gegevens voor SMART



University Medical Center  
Utrecht

## Vragenlijsten

- Eerdere ziekten
- Risico factoren
- Geneesmiddelen
- Etc.

## Lichamelijk onderzoek

- Lengte
- Gewicht
- Omvang taille / heupen
- Bloeddruk

## Bloed (nuchter)

- Cholesterol
- Glucose
- en veel meer

## Urine

- Eiwit

## Overig

- Bloeddruk benen
- Echo halsvaten
- Echo lichaamsslagader
- Echo nieren
- Hartfilmpje
- Hersenscan (2001-2005)

# Vervolg vragenlijst



University Medical Center  
Utrecht

- **Elke 6 maanden: vragenlijst over ziekenhuisopname**
- **Voor vaststellen nieuwe vaatziekten:  
Hartinfarct, beroerte, barsten van lichaamsslagader,  
behoefte aan nierdialyse, amputatie van been,  
vaatoperaties**

# SMART deelnemers



University Medical Center  
Utrecht

- **Tot januari 2012: iets meer dan 10.000!**
- **67% man, 33% vrouw**
- **Gemiddelde leeftijd 56 jaar**

# SMART vaatziekten



University Medical Center  
Utrecht

<b>TIA en herseninfarct</b>	<b>12.8%</b>
<b>Pijn op de borst en hartinfarct</b>	<b>29.7%</b>
<b>Slagaders naar de benen</b>	<b>11.7%</b>
<b>Verwijding lichaamsslagader</b>	<b>3.9%</b>
<b>Hoog vetgehalte in bloed</b>	<b>12.4%</b>
<b>Hoge bloeddruk</b>	<b>12.5%</b>
<b>Suikerziekte</b>	<b>8.3%</b>
<b>Nierziekte door vaatlijden</b>	<b>2.3%</b>
<b>Overig</b>	<b>6.6%</b>



# Meer informatie



University Medical Center  
Utrecht



Universitair Medisch Centrum  
Utrecht

*Vasculair Preventie  
Programma*



[www.vaatcentrum.nl](http://www.vaatcentrum.nl)