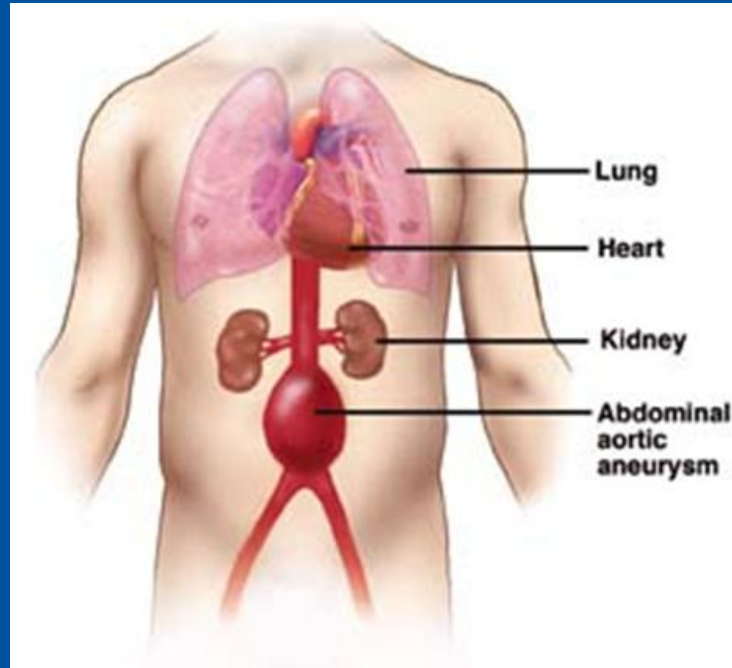


Een Aneurysma van de aorta: Een groeiend probleem



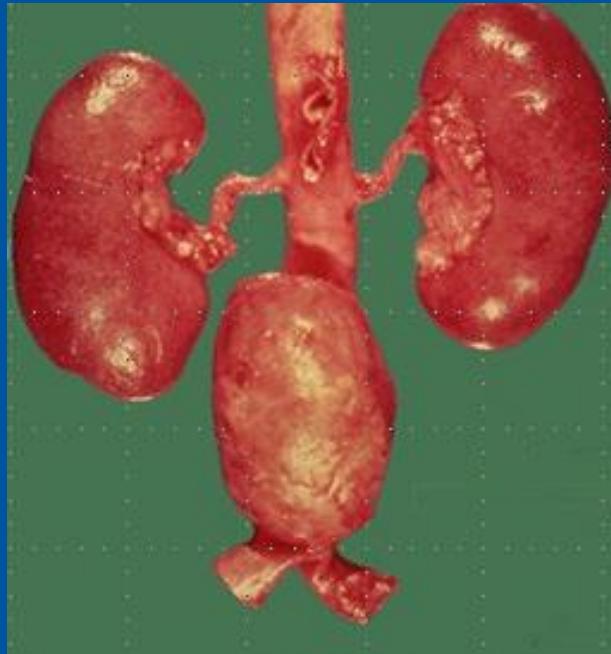
**Willem van der Kraan
Joost van Herwaarden
Frans Moll**

Wat is een AAA ?



Ανευρυσμα = Verwijding

- ≥ 3 cm
- ≥ 1.5 x normale diameter



Wat zijn de risicofactoren ?



Prevalentie AAA ?



Universitair Medisch Centrum
Utrecht

> 55 jaar

Mannen: 4 %

Vrouwen: 0,7 %



Prevalentie AAA ?



Universitair Medisch Centrum
Utrecht

> 65 jaar

Mannen: 7 %

Vrouwen: 2 %



Prevalentie AAA ?

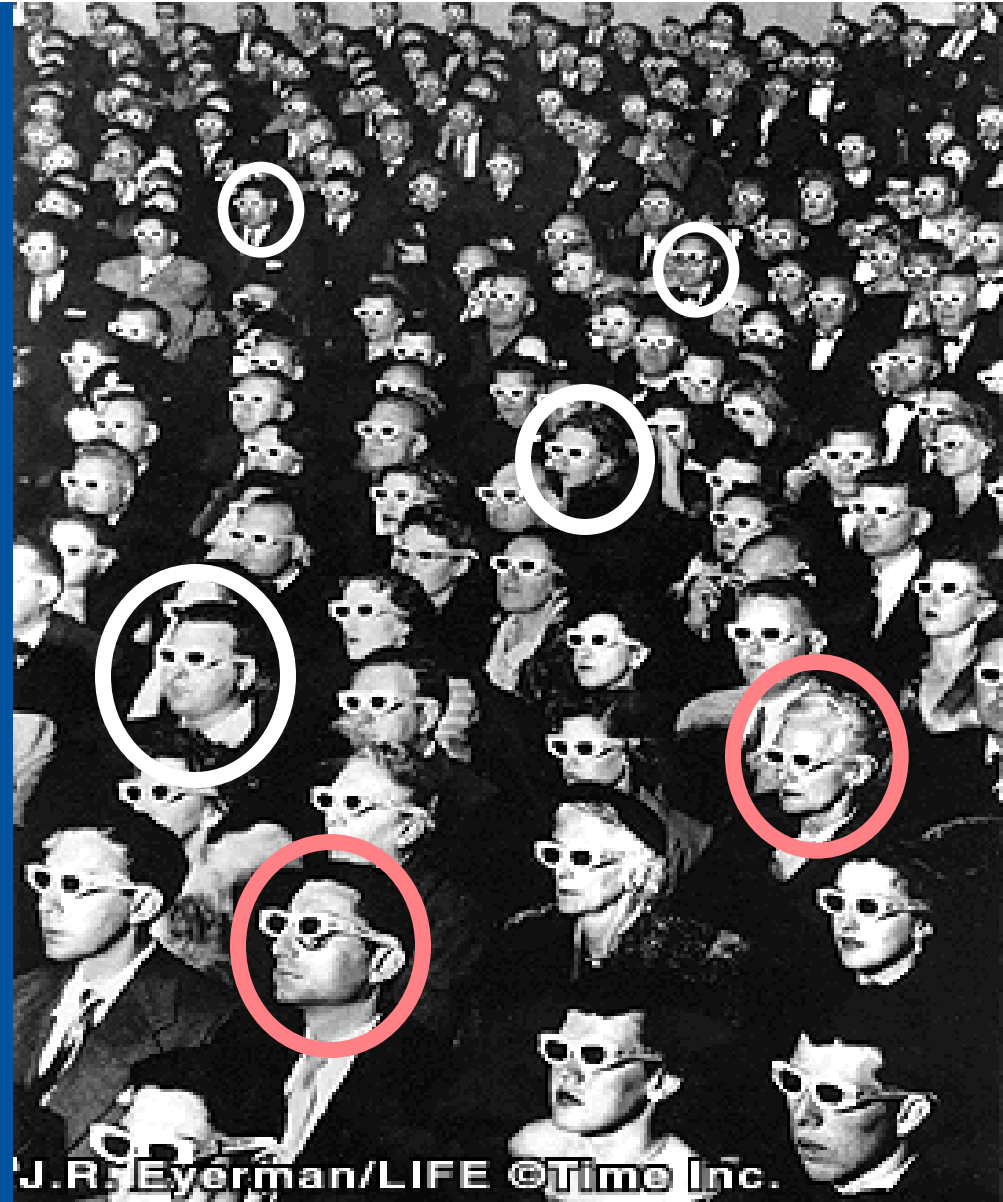


Universitair Medisch Centrum
Utrecht

> 75 jaar

Mannen: 10 %

Vrouwen: 3 %



Welk onderzoeksmodaliteit voor screening ?



University Medical Center
Utrecht

- Echo**
- Minimaal invasief
 - Snel
 - “goedkoop”

Wie screenen ?

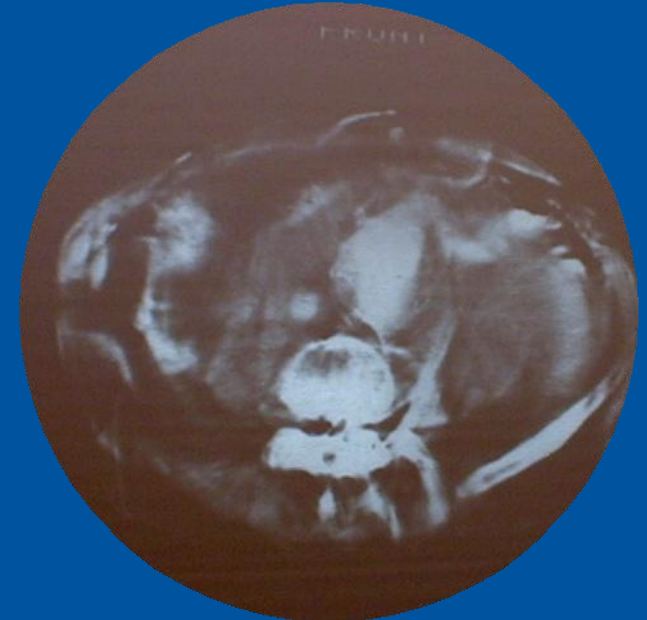


- Echo**
 - Mannen ≥ 60 jr
 - + ≥ 1 Risicofactor HVZ
- of**
 - Mannen ≥ 55 jr
 - + 1^e lijns familielid AAA
- of**
 - Vrouwen ≥ 60 jr
 - + 1^e lijns familielid AAA

Wat bepaalt de ruptuur-kans AAA ?



Diameter	Annual Risk of Rupture
< 4 cm	0 %
4 - 5 cm	0.5 - 5 %
5 - 6 cm	3 - 15 %
6 - 7 cm	10 - 20 %
7 - 8 cm	20 - 40 %
> 8 cm	30 - 50 %



J Vasc Surg 2003;37:1106-17

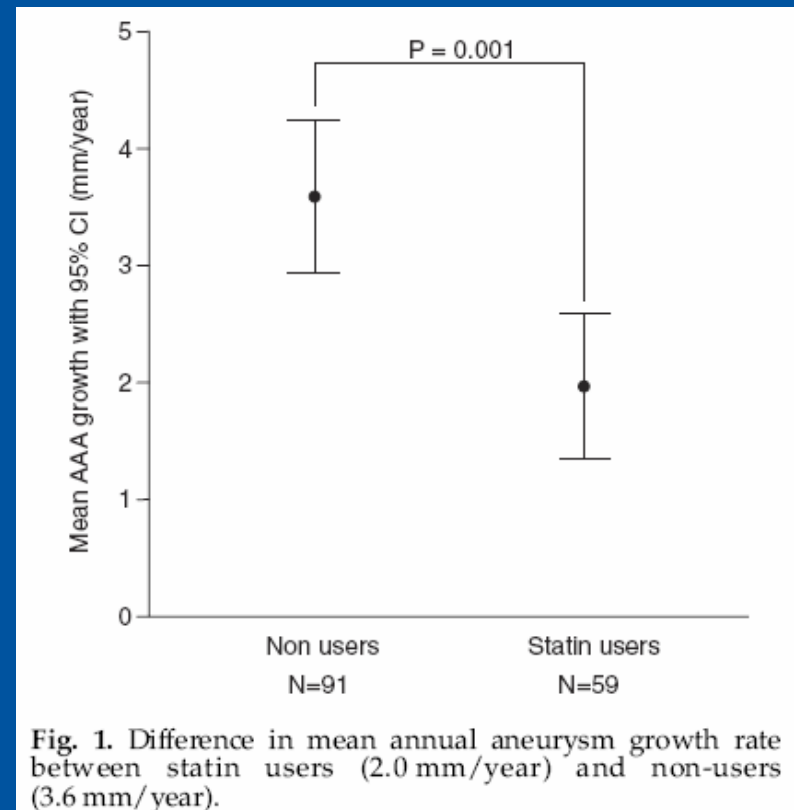
Moet ieder AAA behandeld worden?



Universitair Medisch Centrum
Utrecht

- JA !**
- Interventie vanaf 5 – 5.5 cm**
- Maar ieder AAA verdient conservatieve behandeling**

- Statine geeft groeireductie (50%) en ruptuurreductie (50%)



Waaruit bestaat conservatieve therapie?



Universitair Medisch Centrum
Utrecht

- Statine
- Plaatjes aggregatie-remmer
- Antihypertensiva

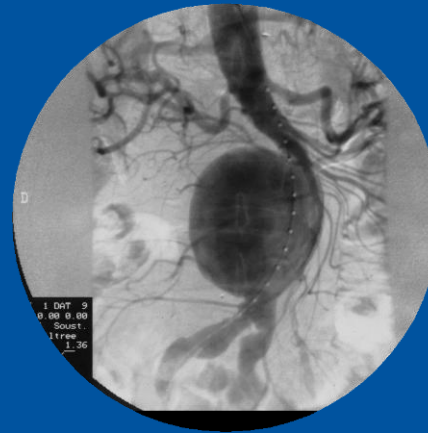
= Conform NHG standaard
cardiovasculair risicomanagement

Wanneer AAA verwijzen naar vaatchir



Universitair Medisch Centrum
Utrecht

- Alle sacculaire AAA's

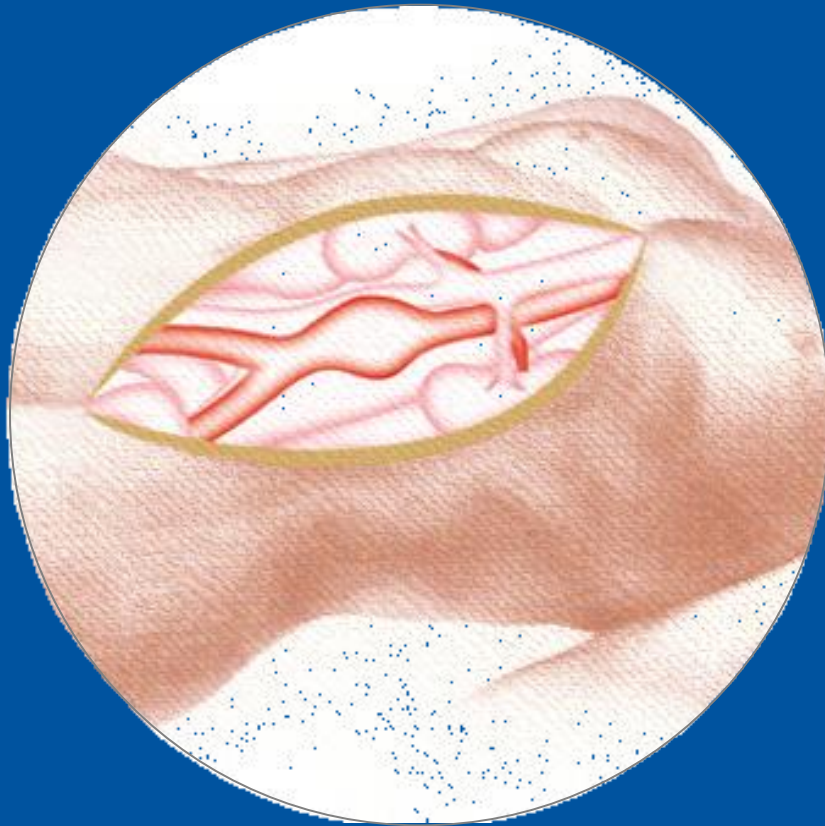


- AAA \geq 4 cm (CT indicatie)
(NHG standaard PAV: \geq 5cm)

Welke 2 operatiemethoden zijn er ?



Universitair Medisch Centrum
Utrecht



Open Chirurgie



EVAR

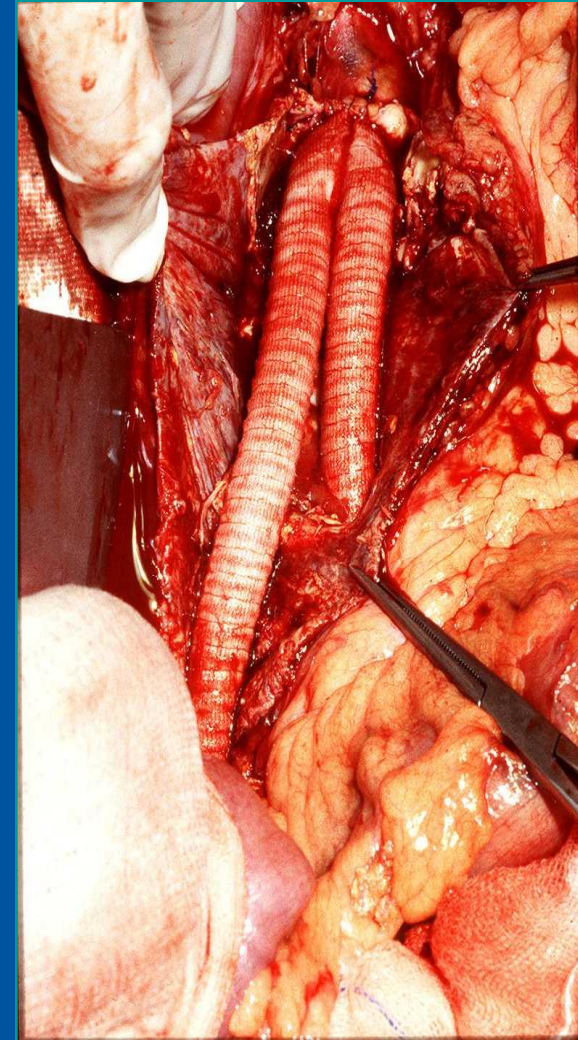
EndoVascular Aneurysm Repair

Open behandeling



Universitair Medisch Centrum
Utrecht

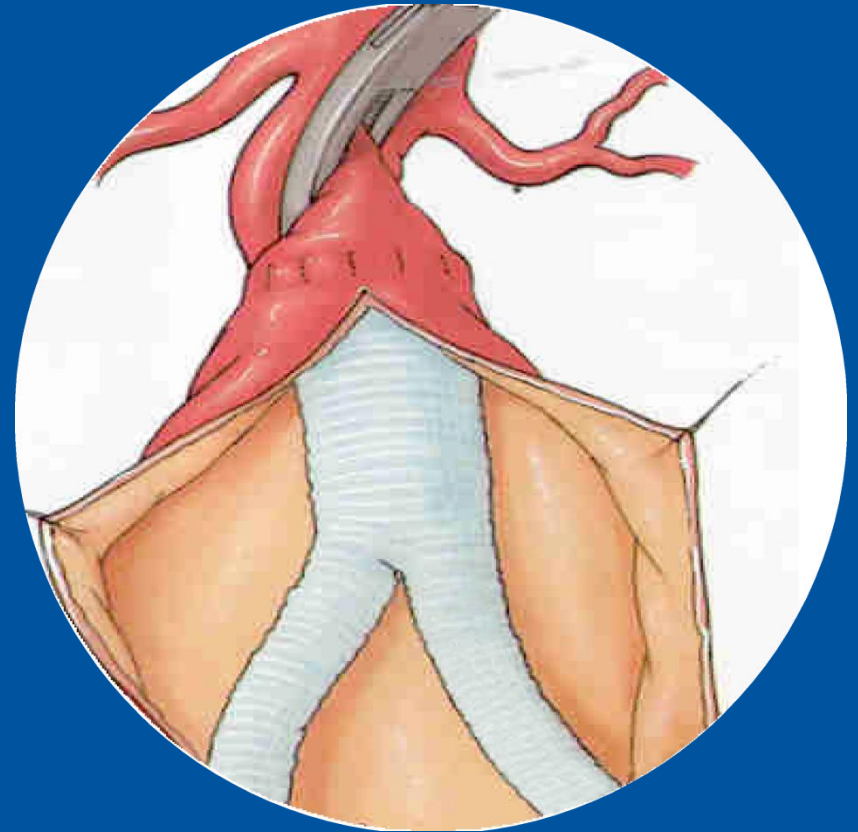
- >50 jaar ervaring
- geen follow-up “noodzakelijk”
- mediane laparotomie
- afklemmen aorta (cardiale belasting)
- opname 10-14 dagen
- landelijke mortaliteit: 6.8 %
- 2-3 maanden voor herstel



Open behandeling



infrarenal aneurysm and umbilical area



Meestal gaat het goed....



Universitair Medisch Centrum
Utrecht



EVAR



- **Voordelen**
 - **Minimaal invasief**
 - **Lage peri-ok mortaliteit (1%)**
 - **Geen IC-opname**
 - **Korte opname (2-3dgn)**
 - **Sneller herstel (2-3wk)**



EVAR



Universitair Medisch Centrum
Utrecht

EVAR

De PROCEDURE

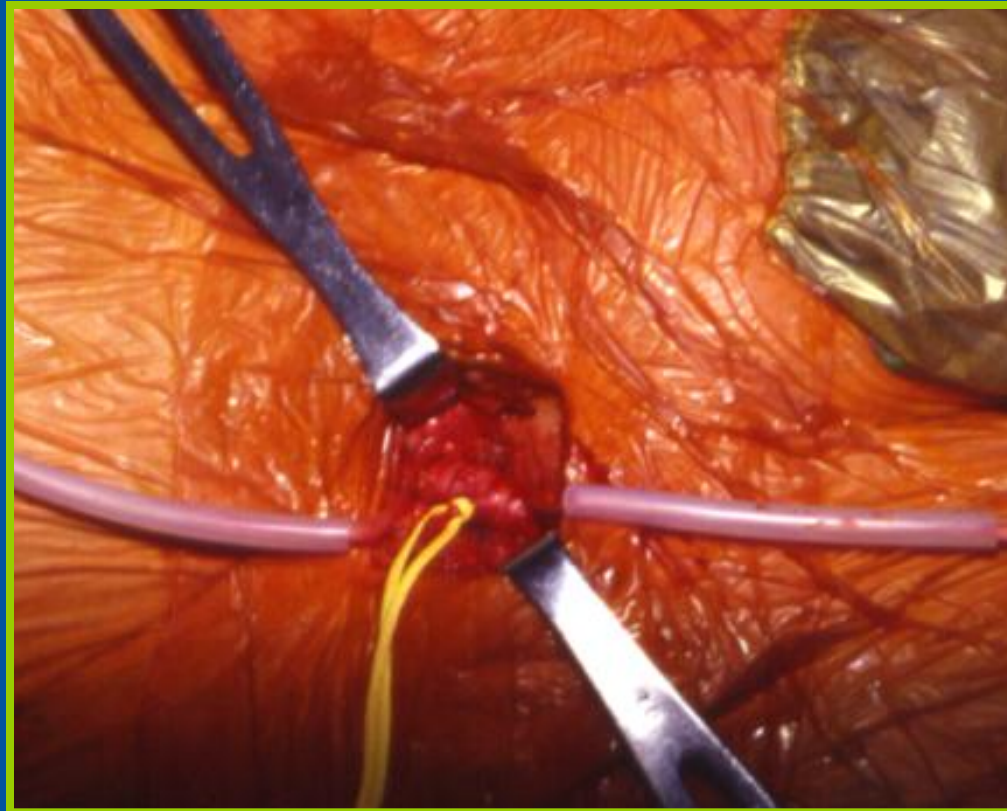
Toegang



Toegang



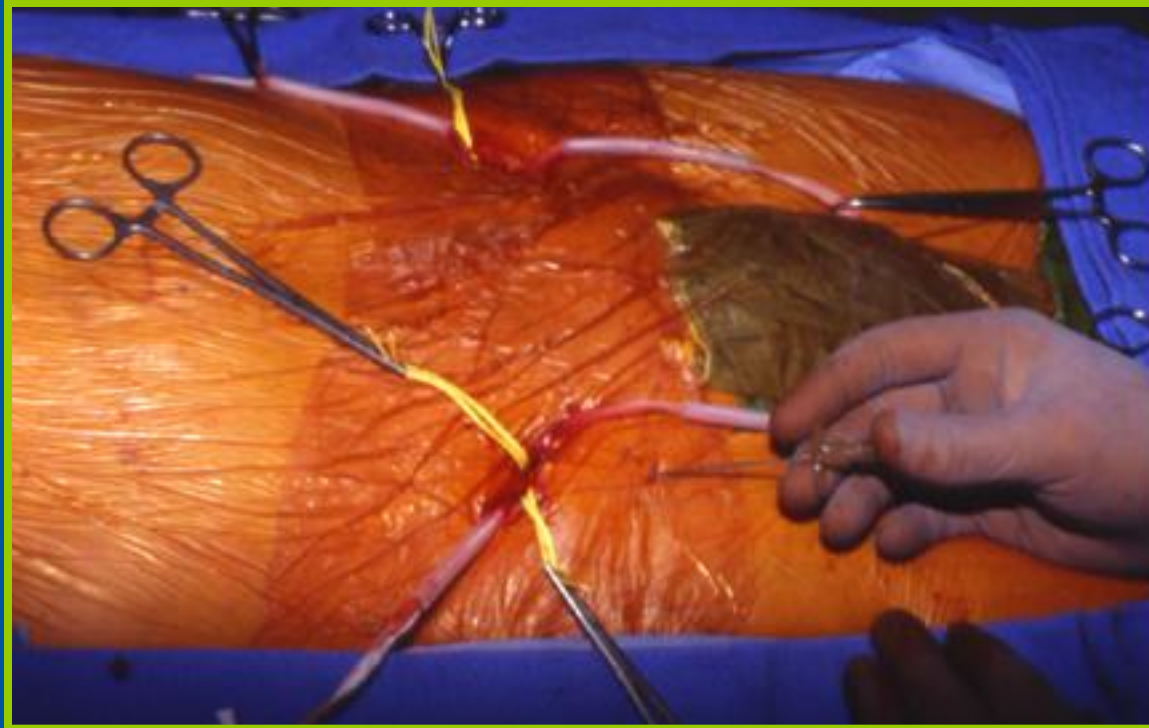
Universitair Medisch Centrum
Utrecht



Arteriele punctie



Universitair Medisch Centrum
Utrecht



Voerdraad introductie



Universitair Medisch Centrum
Utrecht



Stent-Graft (EVAR)



Universitair Medisch Centrum
Utrecht



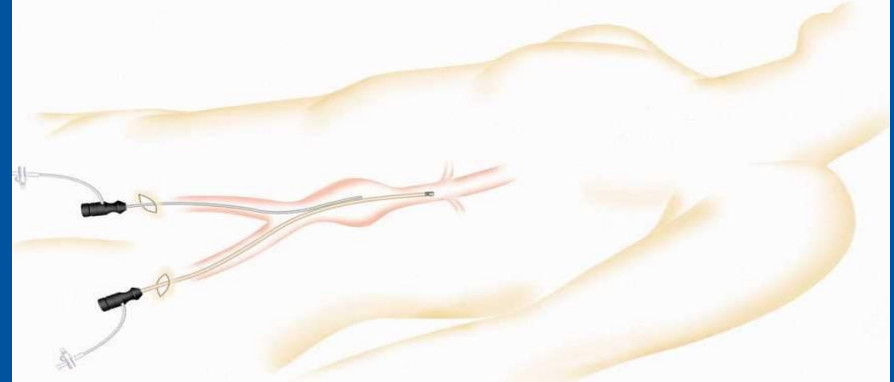
- **Nadelen**
 - **Hoger risico op (kleine) complicaties en meer reïnterventies**
 - **Endoleaks**
 - **Stent graft migration**
 - **Modular dislocation**
 - **Meeste complicaties zijn benigne en kunnen endovasculair worden behandeld**

Endovasculaire Stent Grafting



Universitair Medisch Centrum
Utrecht

- Voorwaarden
 - Geschikte anatomie
- Vaat toegang
- Proximaal en distaal fixatiezone nodig



- **Samenvatting**
 - **AAA Komt “veel” voor**
 - **Door Atherosclerosis**
 - **Conservatieve therapie belangrijk!**
 - **EVAR vs open herstel**

Thank You for your attention

